



チーム賞あり

2024年3月

トヨタ紡織健康保険組合 保健事業G

30日間になりました

けんぽチャレンジウォーク2024春

今年度春もチャレンジウォークをWEBで実施致します。今回から開催期間が30日に短縮！
4月～5月の約1ヶ月間、東北地方を歩きます。30日間継続して合計20万歩以上歩いたら
達成賞としてQUOカードPay500円分をプレゼント！
また今回は、日記の投稿でキャンペーンを盛り上げてくれた方にも景品をプレゼントします！
達成目指して楽しく歩きましょう。

- ❗ 対象者 トヨタ紡織健康保険組合の被保険者(従業員)と被扶養者(配偶者のみ)
- ❗ 内容 4月13日～5月12日 合計20万歩以上目指して30日間継続
- ❗ 参加方法 キャンペーンサイトで参加エントリー (エントリー方法は2枚目参照)

※前回エントリーした方も再度登録が必要となります

エントリー期間 4月 1日(月)～4月12日(金)
◇ 上記期間外はエントリー不可
実施期間 4月13日(土)～5月12日(日)
記録入力期間 4月13日(土)～5月26日(日)

*スマートフォン向けアプリ「RenoBody」と連携すると、歩数を自動更新
する事ができます。「RenoBody」はiPhone内蔵歩数計やFitBit、
GARMINなどのスマートウォッチと連携できるアプリです



達成賞 30日間継続かつ合計20万歩以上を達成した方にQUOカードPay500円分

◇ 参加エントリーの際に、QuoカードPay送付先アドレスをご入力していただきます

※送付先アドレスに会社アドレス<@toyota-boshoku.com>は使用出来ません

◇ QuoカードPayオンラインストアからのメールを受信可能な設定にしてください

<kenpo-net.jp> <delivery@pay-email.quocard.jp>



チーム賞 全員が達成基準をクリアしたチームの中から抽選で5チームのメンバー全員に賞品贈呈♪

**ベスト
イブインター賞** 日記の投稿でキャンペーンを盛り上げてくれた方に抽選で賞品贈呈♪

その他 歩数入力の他、日記・写真の投稿ができます

バーチャルマップ「奥の細道(深川～松島)」で進行状況を
確認出来たり、組合内でのランキングも表示されます



《 この件に関するお問い合わせ先 》

トヨタ紡織健康保険組合 保健事業G 濱田


TEL 0566-26-0305 (内線:811-3064)

けんぽチャレンジウォーク2024春 参加エントリー方法

参加エントリー 4月 1日(月)～4月12日(金)

記録入力 4月13日(土)～5月26日(日)


※この期間外にエントリー・入力はできませんのでご注意ください。

 下記URLまたはQRコードよりキャンペーンサイトにアクセス


※前回エントリーした方も再度登録が必要です。

<https://mhwalk.healthlog.jp/tb-kenpo/>




 ログイン下の「今すぐ参加登録！」またはページ中段の「登録はこちら！」を選択

 「①利用資格の確認」に保険証の記号と番号、生年月日を入力


 「②メールアドレスの確認」でメールアドレスを送信し、「参加登録のご案内」メールを受け取る。

※ 参加者1人1人に個別のメールアドレスが必要です。

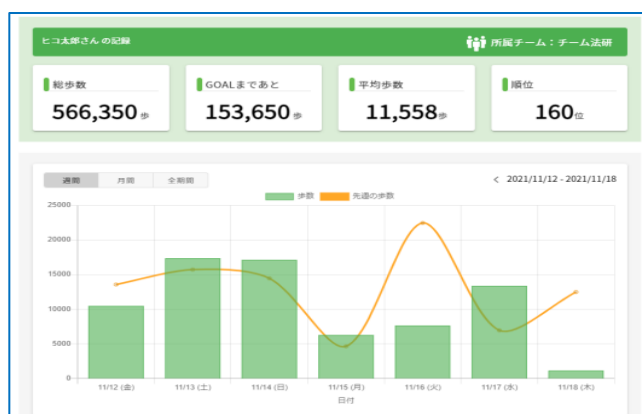


 メール「③参加登録」ページにアクセスし、登録情報を入力して登録完了

※ 登録の際、QUOカードPay送付先アドレスを入力して頂きます。

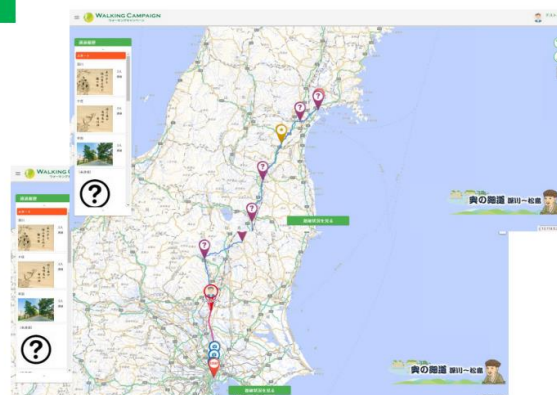
 実施期間中、歩数記録の他に日記を記録したりバーチャルを楽しみながら取り組む事が出来ます。

*スマートフォン向けアプリ「RenoBody」と連携すると歩数を自動更新！



奥の細道 (深川～松島)

約57万歩



 お問い合わせ先 トヨタ紡織健康保険組合 保健事業G 濱田

TEL 0566-26-0305 (内線:811-3064)